

# ADERIP

**Malta epossidica bicomponente per riprese di getto e sigillatura monolitica di fessure di massetti.**



## Caratteristiche tecniche

Malta epossidica bicomponente da miscelare all'atto dell'impiego per riprese di getto e sigillatura monolitica di fessure di massetti.

## Campi di applicazione

- Sigillatura di fessure e crepe di massetti cementizi.
- Riempimento di fessure nel calcestruzzo.
- Realizzazione di riprese di getto monolitiche tra calcestruzzo fresco e vecchio.
- Riprese di getto su pavimentazioni industriali degradate.
- Incollaggio misto calcestruzzo acciaio.

## Avvisi importanti

- ADERIP può provocare irritazioni alla pelle. Si raccomanda di utilizzare guanti e occhiali protettivi durante tutte le fasi di preparazione ed utilizzo. Quando l'applicazione avviene in ambienti chiusi, creare aerazione.
- In caso di contatto con gli occhi lavare abbondantemente con acqua e consultare un medico.
- Non applicare ADERIP con temperature inferiori +5°C o superiori a +30°C .
- Non applicare ADERIP su superfici bagnate.
- Non applicare ADERIP su superfici friabili o inconsistenti o polverose.
- Non gettare calcestruzzo fresco su ADERIP indurito.

## Modalità di applicazione

**Preparazione del supporto:** la superficie del calcestruzzo deve essere perfettamente pulita e solida, eventualmente prevedere accurata spazzolatura o sabbiatura. Per l'applicazione su metallo provvedere a portare mediante sabbiatura a metallo bianco.

**Preparazione dell'impasto:** miscelare le due parti di ADERIP. Versare il componente B (bianco) nel componente A (nero) mescolare con spatola fino ad ottenere una ottima omogeneizzazione (colore grigio uniforme).

**Applicazione dell'impasto:** può essere applicato nel calcestruzzo asciutto o leggermente umido mediante pennello o spatola. Fare penetrare bene il prodotto. Per fessure con ampiezza superiore a 0,5 mm può essere applicato mediante colatura. Fessure con ampiezza inferiore a 0,5 mm devono essere allargate e in seguito spolverate prima di procedere alla riparazione con ADERIP. Successivamente per migliorare l'adesione dei prodotti da applicare si consiglia di cospargere la superficie di sabbia ad ADERIP ancora fresco. Quando utilizzato per riprese di getto, verificare che il getto del nuovo calcestruzzo rispetti i tempi relativi alle varie temperature riportate nei dati tecnici.

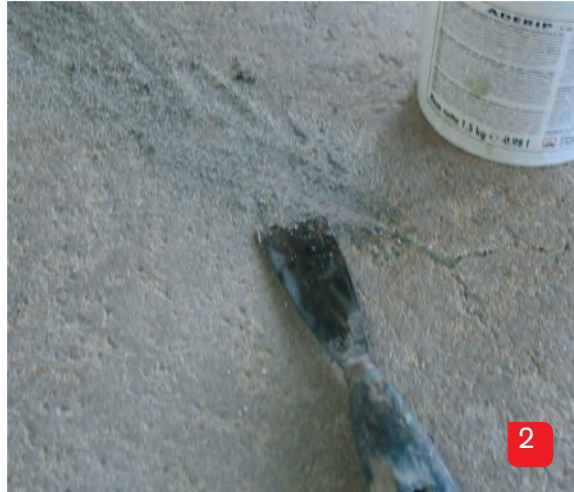
## Voce di capitolato

Per la sigillatura monolitica di massetti che presentano crepe e fessurazioni, utilizzare una malta epossidica bicomponente tipo ADERIP prodotto dalla ADESITAL S.p.A.

## Ciclo applicativo



1) Versare i due componenti miscelati nella fessura precedentemente allargata e pulita.



2) A prodotto ancora fresco, spolverare con sabbia fine, lisciando poi con spatola in acciaio.

PREPARAZIONE DI SOTTOFONDI		
Dati Tecnici (a +23°C e 50% U.R.)	comp. A	comp.B
Aspetto	pasta fluida	pasta fluida
Colore	nero	bianco
Massa volumica apparente	1,53 g/cm <sup>3</sup>	1,02 g/cm <sup>3</sup>
Conservazione	24 mesi nell'imballo a temperatura > +5°C	
Sicurezza	controllare le informazioni riportate sulla confezione e sulla scheda di sicurezza	
Infiammabilità	no	no
Voce doganale	35069100	
Dati Applicativi	Comp. A : Comp B = 3 : 1	
Rapporto di impasto	pasta fluida	
Consistenza dell'impasto	grigio	
Colore	1350 Kg/m <sup>3</sup>	
Massa volumica dell'impasto	4500 mPa.s	
Viscosità Brookfield	60 minuti	
Tempo di lavorabilità a +23°C	30 minuti	
Tempo di lavorabilità a +30°C	5 ore	
Tempo aperto a +10°C	3 ore	
Tempo aperto a +23°C	1,5 ore	
Tempo aperto a +30°C	+5°C	
Temperatura minima di applicazione	dopo 15 giorni a +20°C	
Indurimento finale		
Prestazioni Finali	3,0 N/mm <sup>2</sup> (rottura del CLS)	
Adesione al calcestruzzo	50 N/mm <sup>2</sup>	
Resistenza a compressione 28 giorni	35 N/mm <sup>2</sup>	
Resistenza a flessione 28 giorni	3.000 N/mm <sup>2</sup>	
Modulo elastico a compressione	Per riprese di getto 0,5-2,0 Kg/m <sup>2</sup>	
Consumi	Per sigillatura di fessure 1,35 Kg ogni l di cavità da riempire	
Confezioni ADERIP	Confezione da 2,0 Kg	
	Componente A 1,5 Kg	
	Componente B 0,5 Kg	

**Avvertenze:** Le indicazioni e le prescrizioni sopra indicate, pur corrispondendo alla nostra migliore esperienza sono da ritenersi puramente indicative e dovranno essere confermate da esaurienti prove pratiche; pertanto prima di utilizzare il prodotto, chi intende farne uso è tenuto a stabilire se esso sia o meno adatto all'impiego previsto e comunque assume ogni responsabilità che possa derivare dal suo uso. **PRODOTTO SOLO AD USO PROFESSIONALE**